

석면해체·제거 사업장의 석면비산

측정 결과보고서

2019.05.24
2019.05.24

접수번호	접수일	
제출인	상호(대표자) : (유)아라기술공사 주소 : 전라북도 진안군 진안읍 진무로 1220 (진안읍)	사업자등록번호 : 40381-52980 (06)-
건축물	건물명(현장명) : 정천면 청사 환경 개선공사 (지정폐기물철거)	위치 : 진안군 정천면 봉학로 66 (정천면사무소)
	연면적(㎡) :	작업기간 : 2019.05.04./05.11.
	석면건축자재[면적(㎡)] : 694.92㎡	
측정기관	상호(대표자) : (주)한국석면환경연구소	사업자등록번호 : 410-86-65320
	주소 : 전라북도 전주시 덕진구 조경단로 111, 3층 (전화번호: 063-251-2565)	
측정일시	2019년 05월 04일 / 05월 11일	
측정결과	불임 참조	
측정지점 위치 (도식도)	불임 참조	

「석면안전관리법」 제28조제2항 및 같은 법 시행규칙 제39조제2항에 따라 석면해체·제거 사업장의 석면 비산 측정 결과를 제출합니다.

2019년 월 일

제출인 (유)아라기술공사 (서명 또는 인)



진안군수 귀하

첨부서류	「산업안전보건법 시행규칙」 별지 제17호의6서식의 석면해체·제거작업 신고서 사본	수수료 없음
------	--	-----------

석면비산측정 분석결과보고서

현장(공사)명 : 정천면 청사 환경 개선공사(지정폐기물철거)

-측정일:2019년 05월 04일



(주)한국석면환경연구소

전주시 덕진구 조경단로 111,3층(금암동)

TEL: (063) 251-2565 FAX: (063) 251-2566

E-mail: koraben@hanmail.net

석면비산측정 결과표

1.작업장 개요

측정의뢰자 (석면해체·제거업자)	현장명(공사명·작업명) : 정천면 청사 환경 개선공사 (지정폐기물철거)		
	현장 소재지 : 전라북도 진안군 정천면 봉화로 66		
	석면해체·제거작업 신고번호 : 전주-20190143	업자명(상호) : (유)아라기술공사	
	전화번호 : 063-236-2713	대표자 : 이돈호	

2. 측정기간 - 2019년 05월 04일

3. 측정자(분석자 포함)

성 명	자격종목 및 등급	자격등록번호	비고
김 상 규	대기환경기사	20170628005008호	측정자
곽 성 래	교육수료	20170628004012호	측정자
홍 미 정	대기환경산업기사	관련학과 졸업	분석자

4. 측정결과 : 불임 참조

5. 측정 위치도(측정 장소) : 불임 참조

「석면안전관리법」 제28조제2항 및 같은 법 시행규칙 제38조제1항 환경부고시 제2012-79호 제4조2항 제9조1항에 따라 석면해체·제거 사업장의 석면비산측정결과를 제출합니다.

2019년 05월 04일

(주) 한 국 석 면 환 경 연 구



석면해체·제거업자 : (유)아라기술공사 귀중

붙임 1) 측정 결과

석면비산 측정 분석 결과서

1. 개요

		분석일련번호 (A.N)	20190096
공사명	정천면 청사 환경 개선공사(지정폐기물철거)		
현장주소	전라북도 진안군 정천면 봉학로 66 (정천면사무소)		
의뢰인/해체업자	(유)아라기술공사		
측정일	2019. 05. 04.	분석일	2019. 05. 04.

2. 분석결과 / 적용분석법

연번	시료번호	측정지점	채취량 (L)	측정농도 (개/cm³)	검출 석면 (측정결과)
1	A-1	부지경계1	2,400	0.001	기준치 이하
2	A-2	부지경계2	2,400	0.001	기준치 이하
3	A-3	부지경계3	2,400	0.001	기준치 이하
4	A-4	부지경계4	2,400	0.001	기준치 이하
5	A-5	위생설비 입구	400	0.002	기준치 이하
6	A-6	폐기물 반출구	400	0.003	기준치 이하
7	A-7	음압기 토출구	400	0.004	기준치 이하
8	A-8	작업장 주변(실내)	1200	0.001	기준치 이하
-	-	-	-	-	-
-	-	-	-	-	-

- 석면비산농도측정 기준 : 0.01개/cm³ 이하.
- 분석방법 : 위상차현미경(PCM)분석법.

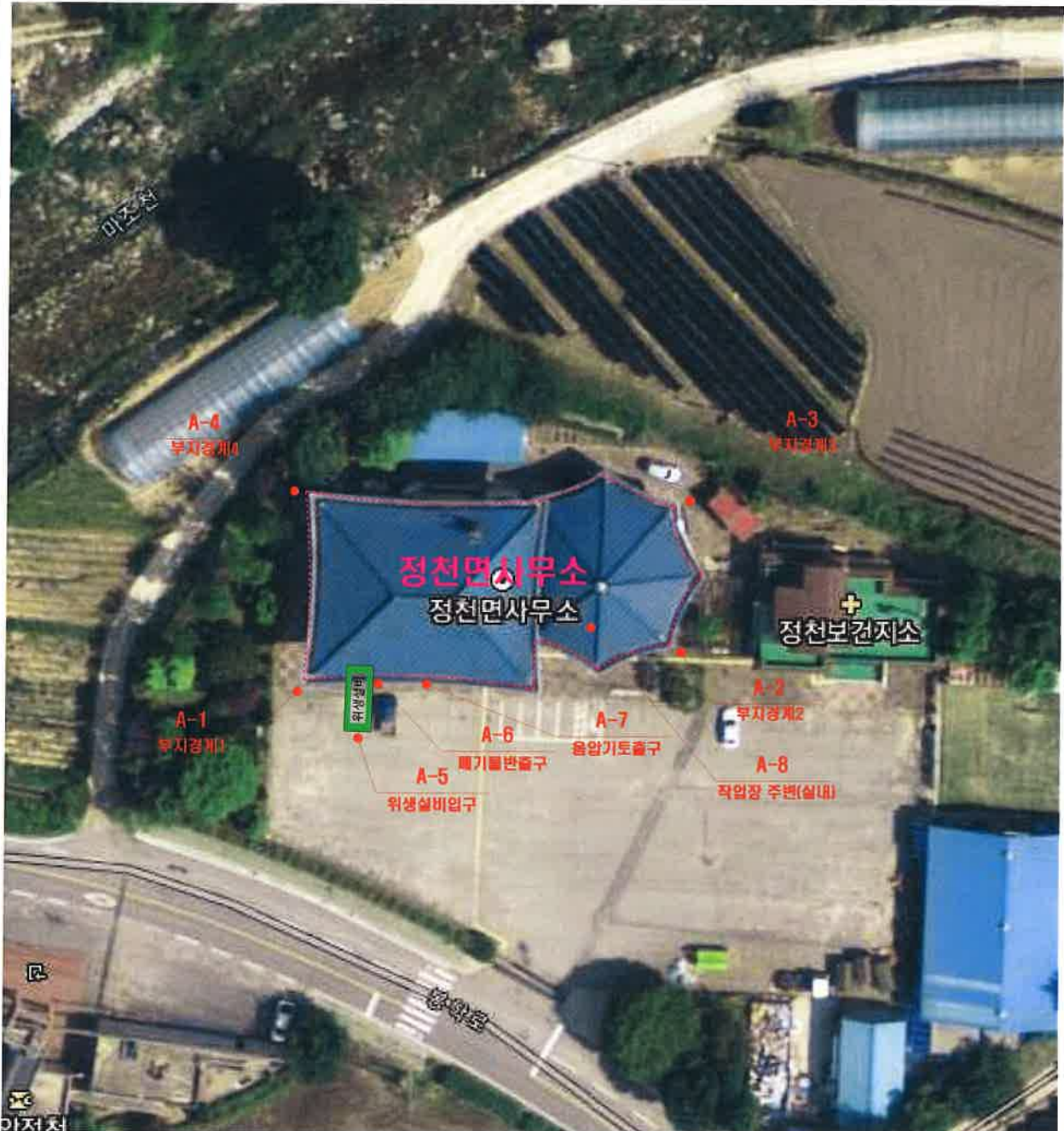
분석연구원 : 홍 미 정

(주) 한국 석면 환경 연구



붙임2-1) 석면비산 측정지점 위치도



측정지점 위치도 (측정일 : 2019. 05. 04.)



붙임2-2) 석면비산 측정위치 사진대장

채취 사진 대장			
시료번호	A-1	시료번호	A-2
시료채취위치	부지경계1	시료채취위치	부지경계2
분석결과	기준치 이하	분석결과	기준치 이하
			
시료번호	A-3	시료번호	A-4
시료채취위치	부지경계3	시료채취위치	부지경계4
분석결과	기준치 이하	분석결과	기준치 이하
			

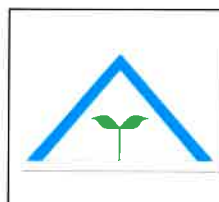
채취 사진 대장

시료번호	A-5	시료번호	A-6
시료채취위치	위생설비 입구	시료채취위치	폐기물 반출구
분석결과	기준치 이하	분석결과	기준치 이하
			
시료번호	A-7	시료번호	A-8
시료채취위치	음압기 토출구	시료채취위치	작업장 주변(실내)
분석결과	기준치 이하	분석결과	기준치 이하
			

석면비산측정 분석결과보고서

현장(공사)명 : 정천면 청사 환경 개선공사(지정폐기물철거)

-측정일:2019년 05월 11일



(주)한국석면환경연구소

전주시 덕진구 조경단로 111,3층(금암동)

TEL: (063) 251-2565 FAX: (063) 251-2566

E-mail: koraben@hanmail.net

석면비산측정 결과표

1. 작업장 개요

측정의뢰자 (석면해체·제거업자)	현장명(공사명·작업명) : 정천면 청사 환경 개선공사 (지정폐기물철거)		
	현장 소재지 : 전라북도 진안군 정천면 봉화로 66		
	석면해체·제거작업 신고번호 : 전주-20190143	업자명(상호) : (유)아라기술공사	
	전화번호 : 063-236-2713	대표자 : 이돈호	

2. 측정기간 - 2019년 05월 11일

3. 측정자(분석자 포함)

성 명	자격종목 및 등급	자격등록번호	비고
김 상 규	대기환경기사	20170628005008호	측정자
곽 성 래	교육수료	20170628004012호	측정자
홍 미 정	대기환경산업기사	관련학과 졸업	분석자

4. 측정결과 : 불임 참조

5. 측정 위치도(측정 장소) : 불임 참조

「석면안전관리법」 제28조제2항 및 같은 법 시행규칙 제38조제1항 환경부고시 제2012-79호 제4조2항 제9조1항에 따라 석면해체·제거 사업장의 석면비산측정결과를 제출합니다.

2019년 05월 11일

(주) 한국 석 면 환 경 연 구



석면해체·제거업자 : (유)아라기술공사 귀중

붙임 1) 측정 결과

석면비산 측정 분석 결과서

1. 개요

		분석일련번호 (A.N)	20190107
공 사 명	정천면 청사 환경 개선공사(지정폐기물철거)		
현 장 주 소	전라북도 진안군 정천면 봉학로 66 (정천면사무소)		
의뢰인/해체업자	(유)아라기술공사		
측 정 일	2019. 05. 11.	분 석 일	2019. 05. 11.

2. 분석결과 / 적용분석법

연번	시료번호	측정지점	채취량 (L)	측정농도 (개/cm³)	검출 석면 (측정결과)
1	B-1	부지경계1	2,400	0.002	기준치 이하
2	B-2	부지경계2	2,400	0.002	기준치 이하
3	B-3	부지경계3	2,400	0.000	기준치 이하
4	B-4	부지경계4	2,400	0.000	기준치 이하
5	B-5	위생설비 입구	400	0.004	기준치 이하
6	B-6	폐기물 반출구	400	0.004	기준치 이하
7	B-7	응압기 토출구	400	0.002	기준치 이하
8	B-8	작업장 주변(실내)	1200	0.002	기준치 이하
-	-	-	-	-	-
-	-	-	-	-	-

- 석면비산농도측정 기준 : 0.01개/cm³ 이하.
- 분석방법 : 위상차현미경(PCM)분석법.

분석연구원 : 홍 미 정

(주) 한국 석면 환경 연구



붙임2-1) 석면비산 측정지점 위치도

측정지점 위치도 (측정일 : 2019. 05. 11.)



붙임2-2) 석면비산 측정위치 사진대장

채취 사진 대장			
시료번호	B-1	시료번호	B-2
시료채취위치	부지경계1	시료채취위치	부지경계2
분석결과	기준치 이하	분석결과	기준치 이하
			
시료번호	B-3	시료번호	B-4
시료채취위치	부지경계3	시료채취위치	부지경계4
분석결과	기준치 이하	분석결과	기준치 이하
			

채취 사진 대장

시료번호	B-5	시료번호	B-6
시료채취위치	위생설비 입구	시료채취위치	폐기물 반출구
분석결과	기준치 이하	분석결과	기준치 이하
			
시료번호	B-7	시료번호	B-8
시료채취위치	음압기 토출구	시료채취위치	작업장 주변(실내)
분석결과	기준치 이하	분석결과	기준치 이하
			