

전라북도 감염병 주간소식지



[제20-31호] 2020년 42주차 (10.11.~10.17.)

• 발행일: 2020. 10. 23. • 발행처: 전라북도 감염병관리지원단 • 주소: 전라북도 전주시 완산구 효자로 225 18층 • 발행인: 이주형
• 전화: 063-280-3778 • 홈페이지: <http://jcid.or.kr>

「 사회적 거리두기 방역수칙을 지켜주세요! 」

개인 위생수칙 준수하며 불필요한 외출 자제하기, 발열·호흡기 증상 시 적절한 휴식 취하기

코로나19 국내 신고 및 검사 현황 (단위: 명)

* 자료원: 10.23. 중앙방역대책본부 국내 발생 현황(0시 기준), 전라북도 일일상황보고(8시 기준)

구분	의사환자 총계	결과 양성				검사 중	결과 음성
		확진자	격리해제	격리 중	사망		
전국	-	25,698	23,717	1,526	455	-	-
전북	54,899	160	138	22	-	0	54,739

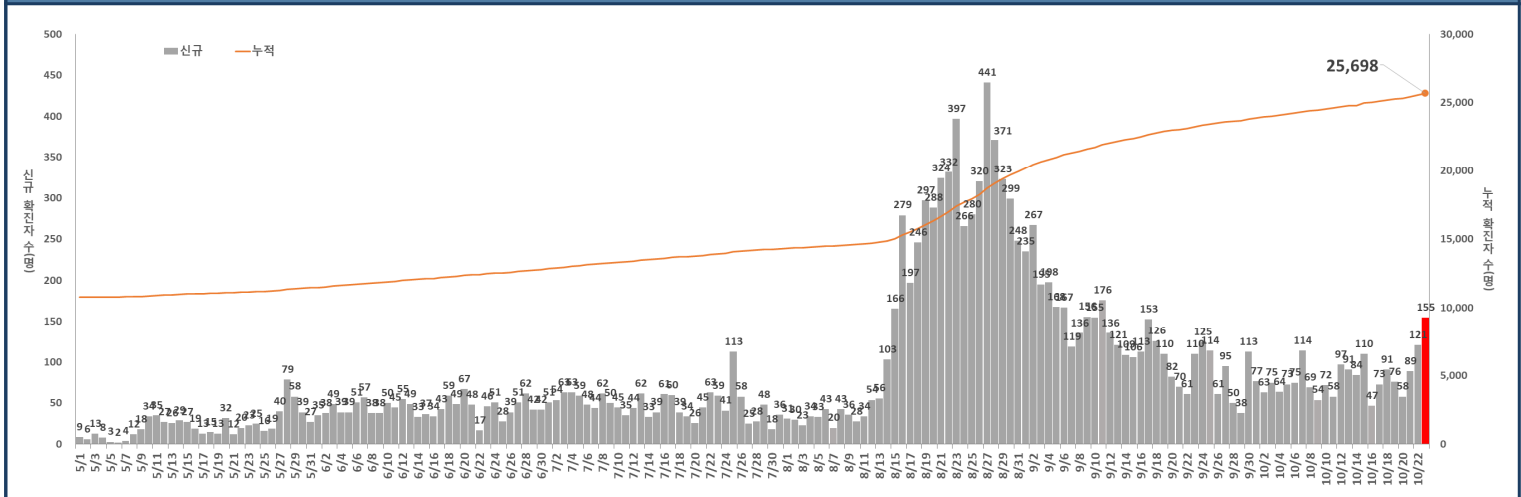
코로나19 지역별 확진자 현황 (단위: 명, 1.3일 이후 누계)

* 자료원: 10.23. 중앙방역대책본부 국내 발생 현황(0시 기준), 전라북도 일일상황보고(8시 기준)

구분	합계	서울	부산	대구	인천	광주	대전	울산	세종	경기	강원	충북	충남	전북	전남	경북	경남	제주	검역
격리중	1,526	390	114	12	68	12	41	3	1	513	23	17	33	22	8	13	7	0	249
격리해제	23,717	5,304	467	6,941	940	494	377	152	77	4,490	220	165	482	138	169	1,508	294	59	1,440
사망	455	74	7	196	9	3	5	2	0	88	3	2	7	0	2	57	0	0	0
합계	25,698	5,768	588	7,149	1,017	509	423	157	78	5,091	246	184	522	160	179	1,578	301	59	1,689

코로나19 전국 일별, 누적 확진자 발생 추이 (10.23. 0시 기준, 5.1일 이후)

* 자료원: 중앙방역대책본부 국내 발생 현황

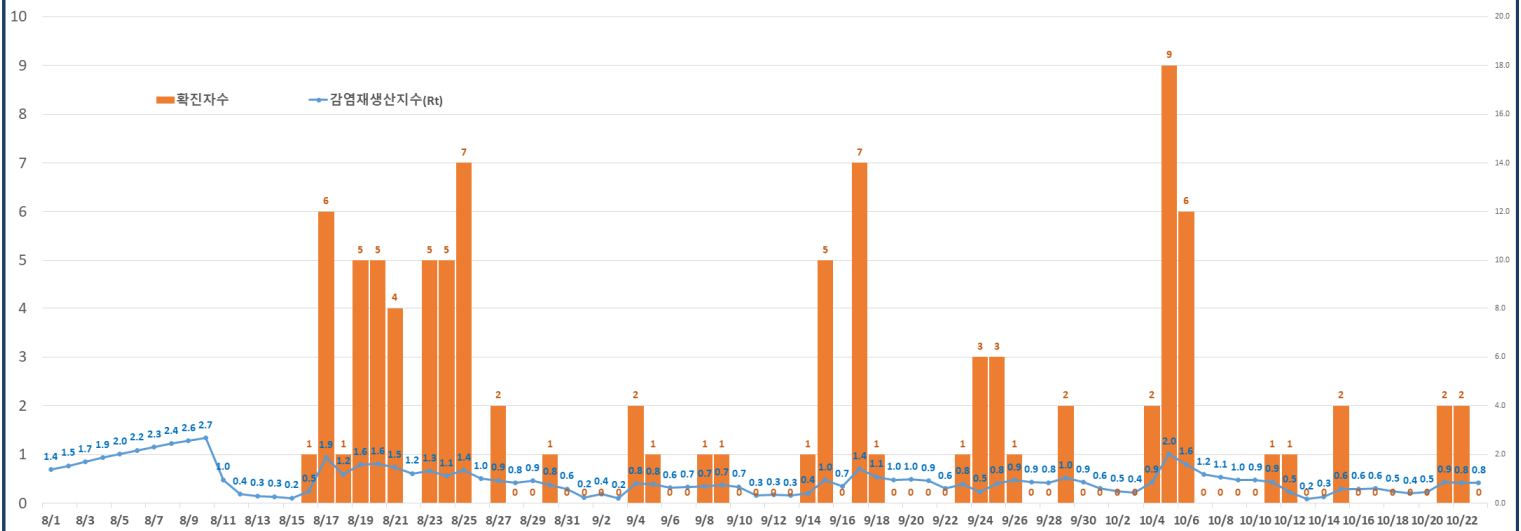


코로나19 관련 최근 국내 주요 정책

- 전국 사회적 거리두기 1단계 조치(10.12~)
- 전국 요양병원, 요양시설, 정신병원 방역실태 점검(10.22~11.4)
- 전국 고위험시설 및 수도권 다중이용시설 일제 점검(10.21~11.3)
- 전라북도 전 지역 마스크 실내 착용 의무화 행정조치(8.19~), 위반 시 과태료 부과(11.13~)

연번	확진일	지역	연관성	최초증상
129	10.2	익산	해외 방문(이집트 입국)	증상없음
130	10.4	전주	해외 방문(폴란드 입국)	증상없음
131	10.4	전주	확진자의 접촉자	20.10.3. 발열
132	10.4	전주	확진자의 접촉자	20.10.4. 발열, 기침
133	10.5	정읍	정읍 00마을	20.10.3. 두통
134	10.5	정읍	정읍 00마을	증상없음
135	10.5	정읍	정읍 00마을	증상없음
136	10.5	정읍	정읍 00마을	증상없음
137	10.5	정읍	정읍 00마을	증상없음
138	10.5	정읍	정읍 00마을	증상없음
139	10.5	정읍	정읍 00마을	증상없음
140	10.5	정읍	정읍 00마을	증상없음
141	10.5	정읍	정읍 00마을	증상없음
142	10.6	전주	해외 방문(중국 입국)	증상없음
143	10.6	정읍	정읍 00마을	증상없음
144	10.6	완주	해외 방문(카자흐스탄 입국)	증상없음
145	10.6	전주	확진자의 접촉자	증상없음
146	10.6	임실	확진자의 접촉자	20.10.5. 발열, 기침
147	10.6	정읍	정읍 00마을	증상없음
148	10.6	정읍	정읍 00마을	증상없음
149	10.6	정읍	정읍 00마을	20.10.5. 두통
150	10.11	전주	타지역 방문	20.10.5. 발열
151	10.11	군산	해외 방문(미국 입국)	경미한 호흡곤란
152	10.12	전주	확진자의 접촉자	20.10.11. 기침, 가래
153	10.13	전주	해외 방문(이집트 입국)	증상없음
154	10.15	전주	확진자의 접촉자	20.10.13. 열감, 소화불량
155	10.15	전주	조사중	20.10.11. 근육통
156	10.18	군산	해외 방문(스위스 입국)	증상없음
157	10.21	정읍	확진자의 접촉자	20.10.18. 기침
158	10.21	정읍	확진자의 접촉자	20.10.20. 인후통, 근육통
159	10.22	고창	확진자의 접촉자	증상없음
160	10.22	고창	확진자의 접촉자	20.10.21. 발열

■ 확진자 일별 발생 및 감염재생산지수 현황



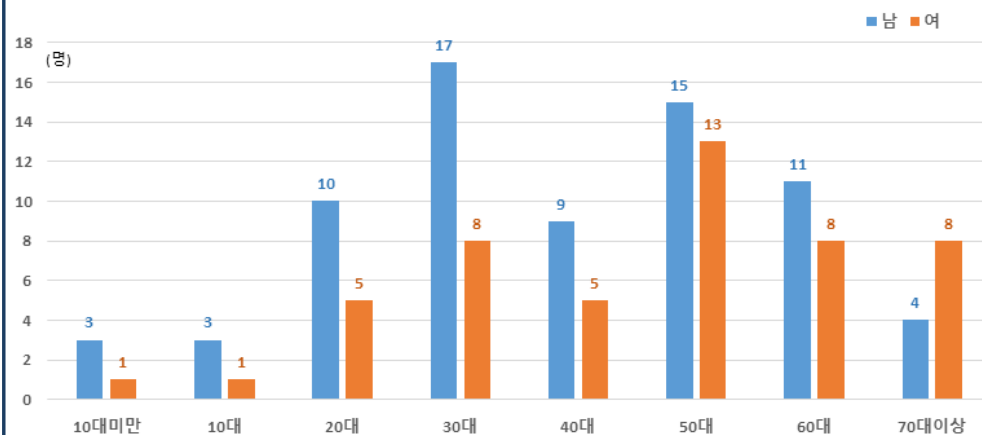
• 코로나19 전라북도 감염재생산지수* : 0.8 (95% 신뢰구간: 0.4-1.6)

최근 1주(10.17~10.23) 평균 감염재생산지수 : 0.6 기준일시 10.23. 17시

* 감염재생산지수 : 감염성이 있는 환자가 감염 가능 기간동안 직접 감염시키는 평균 인원수

• 해외유입을 제외한 지역사회 발생 현황으로 확진일을 기준으로 작성되었으며, 거리두기 등 요인에 의해 변경 가능함

■ 확진환자 역학적 특성



• 성별 : 전체 환자 121명 중 남자 72명(60%), 여자 49명(40%)이었음

• 연령별 : 전체 환자 121명 중 50대(23.1%), 30대(20.7%), 60대(15.7%) 순으로 많이 발생함

구분	누적 확진자 수(명)	누적 사망자 수(명)	치명률(%)	인구10만명당 발생자 수(명)*	
1	미국	8,184,788	219,497	2.7	2,487.0
2	인도	7,706,946	116,616	1.5	563.1
3	브라질	5,273,954	154,837	2.9	2,483.0
4	러시아	1,463,306	25,242	1.7	1,016.9
5	아르헨티나	1,021,397	27,175	2.7	2,264.7
6	스페인	1,005,295	34,366	3.4	2,166.6
7	프랑스	927,193	33,766	3.6	1,415.6
8	페루	874,118	33,875	3.9	2,656.9
9	멕시코	860,714	86,893	10.1	650.6
10	영국	789,233	44,158	5.6	1,178.0
11	남아프리카	708,359	18,741	2.6	1,219.2
주요 국내 입국 국가	이라크	438,265	10,418	2.4	1,084.8
	방글라데시	393,131	5,723	1.5	233.9
	인도네시아	373,109	12,857	3.4	138.4
	필리핀	362,243	6,747	1.9	335.1
	카자흐스탄	145,966	2,178	1.5	784.8
	일본	94,524	1,685	1.8	74.5
	중국	91,588	4,746	5.2	6.4
	우즈베키스탄	64,335	538	0.8	196.1
	싱가포르	57,933	28	0.0	981.9
	키르기즈스탄	54,006	1,122	2.1	871.1
	말레이시아	22,957	199	0.9	70.6
	태국	3,719	59	1.6	5.4
	베트남	1,145	35	3.1	1.2
	대한민국	25,543	453	1.8	49.3

주요 발생 감염병 현황

<div> 쯔쯔가무시증 중증열성혈소판감소증후군 </div>	<ul style="list-style-type: none"> 전북 42주 신고 6건 (41주 2건, 40주 2건) 전국 42주 신고 72건 (41주 26건, 40주 17건) 	<ul style="list-style-type: none"> 감염된 털진드기 유충이 사람을 물어 감염 진드기 유충에 물린 부위에 나타나는 가피 형성이 특징적임. 피부가 겹치고 습한 곳으로 가슴·겨드랑이·복부·종아리 등에서 많이 확인됨. 그 외 심한 두통, 발열, 오한이 갑자기 발생하며 감기와 유사 야외활동 후 감기와 비슷한 증상이나 가피(검은 딱지)가 발견되면 즉시 의료기관을 방문하여 진료 가을철 많은 발생을 보이므로 진드기매개감염병 예방수칙 준수
	<ul style="list-style-type: none"> 전북 ~42주 누적 확진환자 10건 전국 42주 확진환자 17건 (41주 18건, 40주 8건) 	<ul style="list-style-type: none"> 4월부터 환자발생 증가하며 50대 이상 연령에서 발생비율 높음 감염된 작은소피참진드기 등이 사람을 물어 감염 야외활동 후 2주 이내에 고열(38-40℃), 소화기증상(오심, 구토, 설사 등)이 있을 경우 즉시 의료기관을 방문하여 진료 등산, 나물채취 등 야외활동 시 진드기에 물리지 않도록 주의하고, 진드기매개감염병 예방수칙 준수 - 작업복/일상복 구분, 기피제 사용, 돗자리 사용, 옷을 털고 세탁하기, 외출 후 목욕하고 옷 갈아입기 등

전라북도 감염병 전수감시 발생신고 현황 [42주차 : 2020.10.11. ~ 2020.10.17.]

구분	전북						전국				
	2020년			최근 5년 5주 평균†	5주 평균 대비	동기간(42주)누적			동기간(42주)누적		
	42주	41주	40주			2020	2019	2018	2020	2019	2018
1급 보툴리눔독소증	0	0	0	0.00	-	0	1	0	1	1	0
신종감염병증후군	0	0	0	0.00	-	0	0	0	0	0	0
중동호흡기증후군(MERS)	0	0	0	0.00	-	0	0	0	0	0	1
2급 수두	13	12	8	46.28	▼	1,086	2,216	2,977	27,554	62,586	69,042
홍역	0	0	0	0.00	-	0	5	0	7	194	11
콜레라	0	0	0	0.00	-	0	0	0	0	0	2
장티푸스	0	0	0	0.08	▼	0	3	3	87	95	186
파라티푸스	0	0	0	0.12	▼	1	2	2	141	52	40
세균성이질	0	0	0	0.08	▼	0	1	1	46	109	169
장출혈성대장균감염증	0	0	0	0.00	-	2	4	2	320	144	108
A형간염	2	2	2	4.68	▼	166	509	136	2,961	16,706	2,026
백일해	0	0	0	0.32	▼	2	12	13	121	369	784
유행성이하선염	5	5	4	15.72	▼	371	622	691	8,554	13,537	15,986
풍진(선천성)	0	0	0	0.00	-	0	0	0	0	0	0
풍진(후천성)	0	0	0	0.00	-	0	0	0	2	7	0
수막구균 감염증	0	0	0	0.00	-	0	0	0	5	14	13
b형헤모필루스인플루엔자	0	0	0	0.00	-	0	0	0	1	0	2
폐렴구균 감염증	0	0	0	0.08	▼	8	19	8	295	403	517
한센병	0	0	0	0.00	-	0	0	0	3	3	4
성홍열	0	2	0	7.20	▼	57	207	686	2,212	6,309	13,851
반코마이신내성황색포도알균(VRSA) 감염증	0	0	0	0.00	-	0	2	0	7	2	0
카바페넴내성장내세균속군종(CRE) 감염증	25	20	9	9.07	▲	589	309	370	12,970	12,223	9,626
E형간염	1	1	0	-	-	9	-	-	111	-	-
3급 파상풍	0	0	0	0.00	-	3	1	3	24	27	26
B형간염	2	0	0	0.24	▲	14	13	11	283	309	317
일본뇌염	0	0	0	0.00	-	0	0	0	4	28	17
C형간염	8	3	4	3.32	▲	263	275	287	9,306	7,919	8,710
말라리아	0	0	0	0.08	▼	4	2	5	378	529	559
레지오넬라증	1	0	0	0.04	▲	11	6	2	299	365	240
비브리오패혈증	0	0	0	0.08	▼	2	2	1	65	33	45
발진열	0	0	0	0.08	▼	0	1	0	19	11	7
프프가무시증	6	2	2	60.28	▼	91	126	244	647	1,069	2,077
렙토스피라증	0	0	0	0.36	▼	7	4	2	91	86	74
브루셀라증	0	0	0	0.00	-	3	0	0	6	1	5
신증후군출혈열	2	1	0	2.40	▼	28	40	34	147	237	284
크로이츠펔트-야콥병(CJD) 및 변종크로이츠펔트-야콥병(vCJD)	0	1	0	0.04	▼	3	2	1	55	45	45
덴기열	0	0	0	0.08	▼	0	6	2	43	223	121
큐열	0	1	0	0.24	▼	5	18	7	64	187	140
라임병	0	0	0	0.00	-	0	0	1	7	21	19
유비저	0	0	0	0.00	-	0	0	0	1	6	1
치쿤구니아열	0	0	0	0.00	-	0	0	0	0	14	3
중증열성혈소판감소증후군(SFTS)	1	0	0	0.36	▲	10	17	12	211	207	249
지카바이러스감염증	0	0	0	0.00	-	0	0	0	0	7	2

- 본 통계는 질병관리본부 감염병포털에서 제공되는 전수감시 자료로 변동가능한 잠정통계임.
 - 각 질병별로 규정된 신고범위(환자, 의사환자, 병원체보유자)의 모든 신고건을 포함한 자료임.
 - 최근 5년간(2015-2019년) 국내에 발생하지 않은 감염병은 제외됨.
 - 일부 감염병은 법령개정으로 추가된 이후부터 합산된 평균 통계임.
- MERS(2015), 지카바이러스감염증(2016), C형간염 및 의료관련감염병 2종(반코마이신내성황색포도알균(VRSA) 감염증·카바페넴내성장내세균속군종(CRE)감염증)(2017), E형간염(2020)
 - 제2급 감염병 E형간염은 2020.6.4. 법령개정으로 추가됨.
- § 신종감염병증후군으로 관리되고 있는 코로나바이러스감염증-19는 감염병포털 상 집계되지 않음
- † 최근 5년(2015-2019년)의 해당 주차를 중앙으로 계산한 5주간의 평균임.