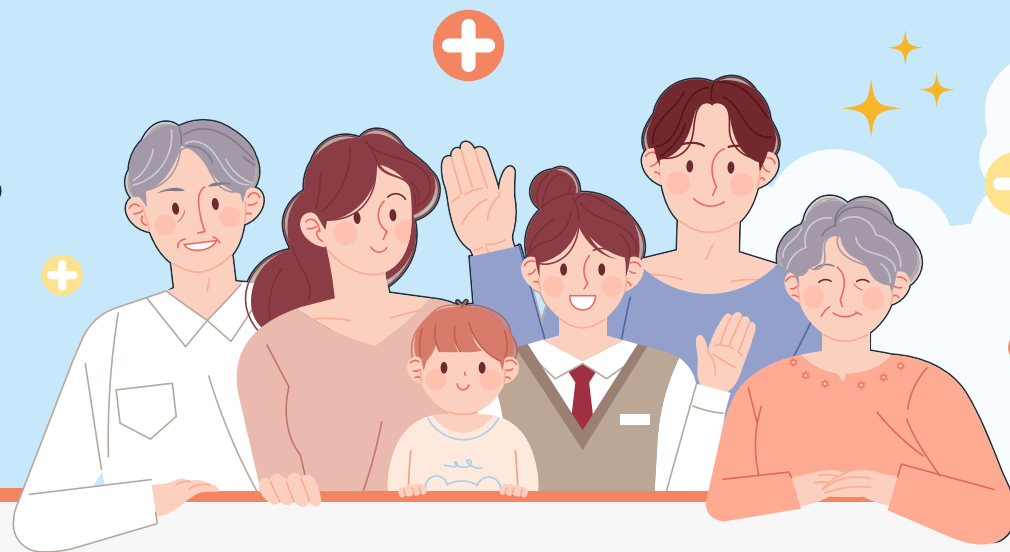


코로나19 4급 감염병 전환 및 2단계 조치 시행

8월 31일부터



1 방역 조치 (고위험 환자 보호를 위한 실내 마스크 착용, 선제검사, 격리 권고 유지)

분야	현행	감염병 등급 조정(2급→4급, 8.31.)
마스크	일부 유지 (입소형 감염취약시설, 병원급 의료기관)	유지 ※ 방역상황 모니터링 지속 및 전문가 자문 이후 권고 전환
선제검사	의료기관 입원환자, 보호자(간병인) 및 감염취약시설 입소자 선제검사	의료기관 입원환자, 요양병원·시설 입소자 선제검사 현행 유지
	감염취약시설 종사자 선제검사 필요시 실시 (유증상, 다수인 접촉 등 필요시 PCR 또는 RAT)	감염취약시설 종사자, 보호자(간병인)는 필요시 실시 (유증상, 다수인 접촉 등 필요시 PCR 또는 RAT)
감염취약 시설 보호	접종력에 따른 조건부 외출·외박 허용	접종력에 관계없이 외출·외박 허용
	접촉 대면면회시 취식허용 (방역수칙 준수)	면회 취식 유지 (방역수칙 준수) 대면면회 시 면회객 사전음성 확인 권고

2 의료대응 체계 (신속한 중환자 진료를 위해 상시 지정 병상 운영 및 검사비 지원 지속)

분야	현행	감염병 등급 조정(2급→4급, 8.31.)
진단·검사	선별진료소·임시선별검사소PCR	선별진료소(PCR) 운영 지속 (위기단계 하향 전까지)
	의료기관 PCR·RAT	의료기관 유료 검사체계 전환 - 먹는치료제 처방 대상 (외래PCR, 외래RAT, 입원PCR) (외래 RAT 지원은 위기단계 하향 전까지) - 응급실·중환자실 재원환자 (입원PCR, 입원RAT) 등 건보 지원
외래/재택	원스톱진료기관 운영/재택치료 지원	종료
병상	지정병상 및 상시병상 중심 운영	유지

3 국민 지원 체계 (치료제·백신, 중증 환자의 입원 치료비 일부 등 고위험군 지원체계 유지)

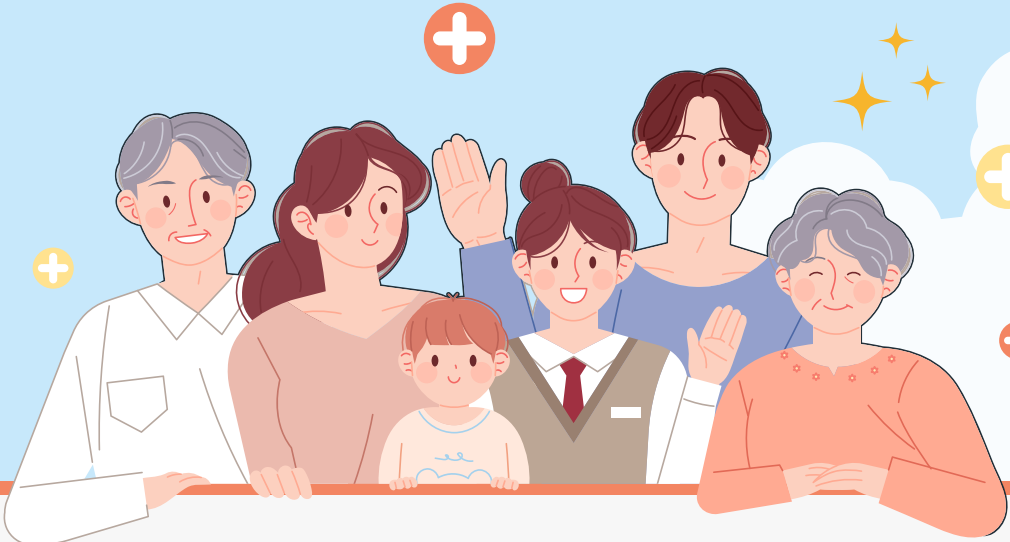
분야	현행	감염병 등급 조정(2급→4급, 8.31.)
치료제	정부 일괄 구매 무상공급	유지
예방접종	누구나 무료접종	유지
치료비	전체 입원환자 지원	중증 환자 고액치료비 일부 지원
생활지원/ 유급휴가비	중위소득 100% 이하 가구 종사자수 30인 미만 기업	종료

4 감시 체계 (표본감시 체계 전환 및 다층 감시체계 운영)

분야	현행	감염병 등급 조정(2급→4급, 8.31.)
감시·통계	전수감시	표본감시(양성자·하수감시 등 다층 감시체계)
	주간 단위 통계 발표	주간 단위 감시기관 내 발생동향 및 변이 바이러스 유행 양상 발표

코로나19 4급 감염병 전환 및 2단계 조치 시행

8월 31일부터



구분	현행	감염병 등급 조정(2급→4급, 8.31.)
마스크	☎ 병원급 의료기관 및 입소형 감염취약시설 착용의무	☎ 현행 유지
병상	☎ 지정병상 운영	☎ 현행 유지
치료제	☎ 무상공급	☎ 현행 유지
예방접종	☎ 누구나, 무료접종	☎ 현행 유지
입원 치료비	☎ 전체 입원환자 지원	☎ 중증에 한해 일부 지원 유지
생활지원비 유급휴가비	☎ 중위소득 100% 이하 가구 ☎ 종사자수 30인 미만 기업	☎ 지원 종료
검사비	☎ 우선순위 PCR 국비 지원	☎ 우선순위 PCR 국비 지원 유지 (보건소) 60세 이상, 감염취약시설 종사자, 의료기관 입원환자 및 보호자 등
	☎ 의료기관 PCR·RAT	☎ 의료기관 유료 검사체계 전환 - 먹는치료제 처방 대상 (외래PCR, 외래RAT, 입원PCR) (외래 RAT 지원은 위기단계 하향 전까지) - 응급실·중환자실 재원환자 (입원PCR, 입원RAT) 등 건보 지원
재택/외래	☎ 원스톱진료기관 지정	☎ 원스톱진료기관 지정 해제
	☎ 재택치료 지원(의원 전화상담료 등)	☎ 재택치료 지원 종료
감사·통계	☎ 전수 감시	☎ 양성자 감시
대응체계	☎ 중수본(복지부)·방대본(질병청)·지대본 체계	☎ 현행 유지