

“함께하면 이겨낼 수 있습니다” 코로나 상생 국민지원금 사용처



대한민국정부



행정안전부



진안고원
JINAN GOWON

사용 기간

온라인 '21.9.6.(월)부터, 오프라인 '21.9.13.(월)부터

지급일부터 '21.12.31.(금)까지 사용 가능, 남은 잔액은 환불되지 않고 자동 소멸

* 진안군내 진안고원 행복상품권 가맹점에서 사용 가능



사용 대상

진안고원행복상품권 가맹점

사용 가능 업종



전통시장, 동네마트



식당



미용실



약국, 병원



안경점



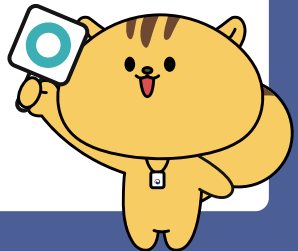
의류점



학원



프랜차이즈 가맹점 등
(편의점, 빵집, 카페, 치킨집 등)



* 단, 지역별로 일부 사용이 제한되는 매장이 있을 수 있습니다.

사용 불가 업종



백화점,
복합쇼핑몰



대형마트,
기업형 슈퍼마켓



면세점



유흥업종,
사행산업



대형 전자판매점
직영 매장



프랜차이즈 직영 매장



대형 외국계 매장



대형 온라인몰



홈쇼핑



대형 배달앱 등

* 다만, 배달앱으로 주문하더라도 지역사랑상품권 가맹점의 자체 단말기를 사용하여 현장에서 결제하는 경우 국민지원금 사용이 가능합니다.



* 지역사랑상품권 가맹점은 <https://국민지원금사용처.kr> 및 각 지방자치단체 앱·홈페이지 등에서 확인할 수 있습니다.