

＊
발달장애인 보호자의 긴급한 상황 발생 시,
발달장애인의 일시적 돌봄을 지원합니다!
＊

전라북도 발달장애인 긴급돌봄 사업 안내



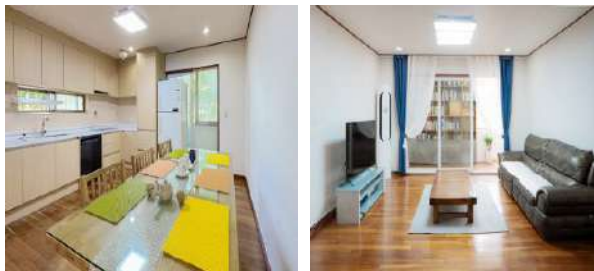
전라북도 발달장애인 긴급돌봄센터를 소개합니다.



남자 전용 공간



여자 전용 공간



공용 공간

※ 남녀 각각 정원 4명 이용 가능

＊ 개별 맞춤형 서비스 제공



정서 및 여가활동

미술활동, 노래교실,
뷰티활동, 요리활동



사회활동

문화활동, 체험활동, 캠핑,
지역사회 편의시설 이용



건강증진 활동

편백나무숲 산책, 마사지,
실외 생활체육, 티타임



송영 서비스

프로그램 등
이동 및 차량 운행



사회복지법인
창혜복지재단

전라북도 발달장애인 긴급돌봄센터

☎ 063-838-5200

발달장애인 긴급돌봄서비스란?



발달장애인의 보호자 입원, 경조사, 신체적·심리적 소진 등으로 긴급하게 돌봄이 필요한 발달장애인에게 일시적(최대 7일)으로 24시간 돌봄을 지원합니다.

□ 지원대상

- 전라북도 내 거주하는 만 6세~65세 미만의 등록 발달장애인(지적장애, 자폐성장애)

□ 서비스 이용 기간

- 1회 이용 시 최대 7일, 연 30일 이용 가능
- ※ 퇴소 후 30일 이후에 재이용 가능

□ 이용료

- 1일 15,000원
- ※ 국민기초생활보장수급자, 차상위계층은 이용료 무료 (단, 식비 부과)
- 1일 식비 15,000원(1끼 5,000원)
- ※ 사전납부 필수

□ 서비스 이용 사유

구분		일수	증빙서류
치료, 입원		최대 7일	진료, 입원확인서 등
경조사	결혼	5일	청첩장, 가족관계증명서 등
	출산	7일	출산예정증명서 등
	부고	최대 5일	사망·장례확인서 등
	입양	최대 7일	입양확인서 등
신체·심리적 소진		최대 7일	정신과 치료, 우울증 진단서 등

※ 증빙서류는 입·퇴소 전까지 제출 필수

* 긴급돌봄서비스 이용신청 안내

홈페이지 QR코드▶



□ 온라인

- 1 전라북도 발달장애인지원센터 홈페이지 접속
(www.broso.or.kr/jeonbuk)
주소 : 전라북도 전주시 완산구 홍산로 245
- 2 발달장애인 긴급돌봄서비스 이용신청 배너 클릭
- 3 신청 서식 다운로드
- 4 '전라북도' 클릭
- 5 본인인증
- 6 이용신청 서식 작성 후 제출
- 7 인테이크 상담, 개인별 일시 돌봄 계획 수립
- 8 서비스 이용

• 주간(09시~18시)

→ 전북발달장애인지원센터 신청·접수(☎ 070-5089-3759, 2150)

• 야간(18시~09시), 주말, 공휴일, 당일입소

→ 전북긴급돌봄센터 신청·접수(☎ 063-838-5200)

** 긴급돌봄서비스 사전등록

필요시 서비스를 바로 이용할 수 있도록 이용 대상자의 정보 사전등록이 가능합니다.

사전등록 방법

1. (문의) 전북발달장애인지원센터
 - 동부권
(전주, 남원, 완주, 임실, 진안, 무주, 장수)
☎ 070-5089-3759
 - 서부권
(익산, 군산, 김제, 정읍, 부안, 고창, 순창)
☎ 070-5089-2150
2. 방문상담 진행 및 사전 증빙 안내
3. 등록완료

우선순위 대상자

1. 국민기초생활수급자
2. 차상위 계층
3. 가족 중 장애인이 2명 이상인 경우
4. 신규 신청자
5. 발달장애인법 제19조
개인별지원계획수립에 의해
해당 서비스 지원이 필요한 경우

