

조류인플루엔자 [AI] 예방



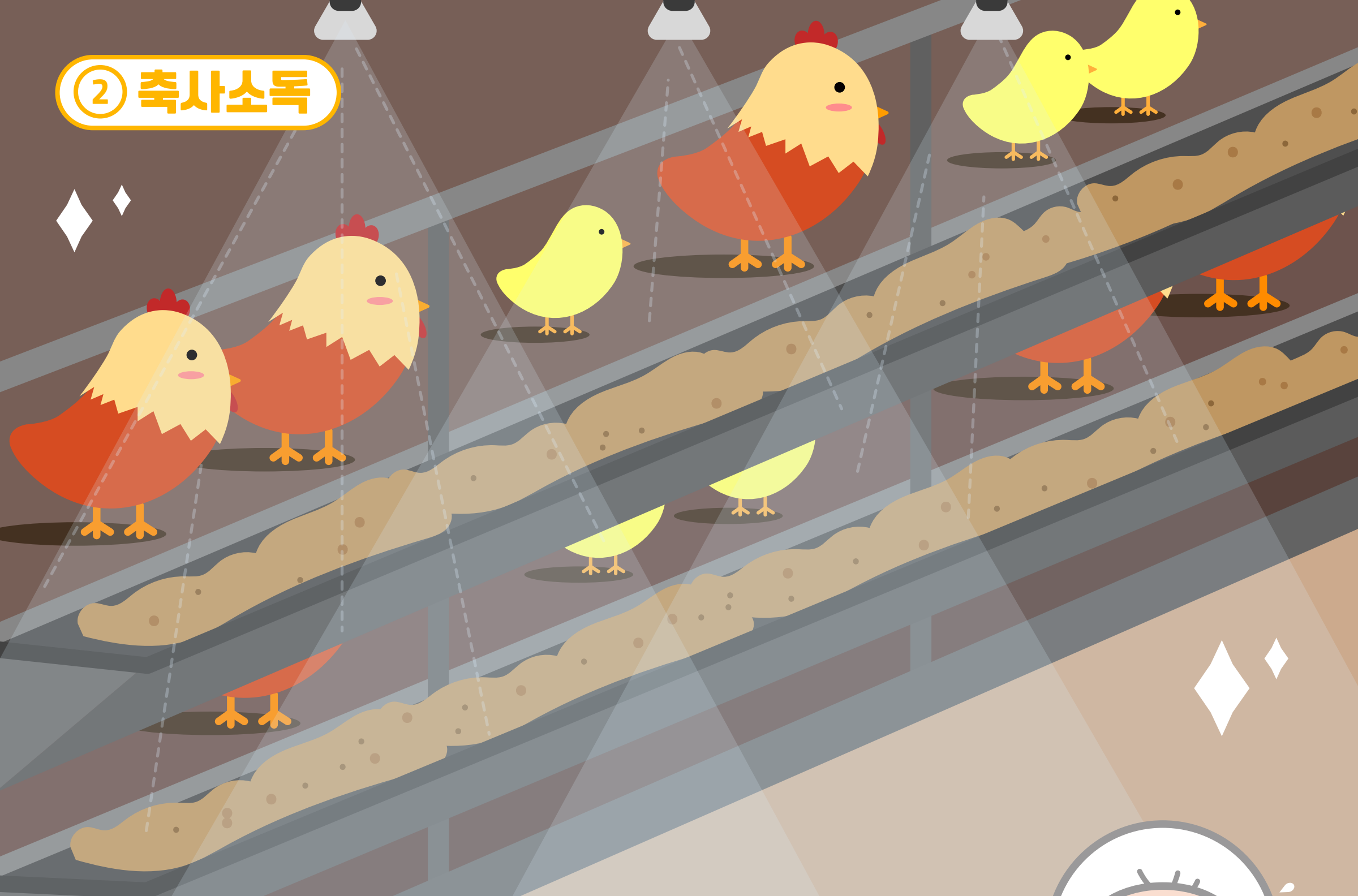
① 농장관리



- 농장입구 출입금지 표지판 설치 및 통제
- 철새도래지 방문자제 및 방문자 축사 출입 통제
- 야생 조류가 접근하지 않도록 그물망, 울타리 등 설치
- 농장 출입차량은 반드시 소독을 실시하고 차량바퀴, 하부 등 보완 소독 실시 등 2단계로 강화



② 축사소독



1단계

- 청소 - 축사 내 먼지, 흙, 유기물 제거

2단계

- 세척 - 고압세척기 등으로 천장 > 벽면 > 바닥 순

- 축사 내외부, 장비, 출입구 등에 대해 매일 소독

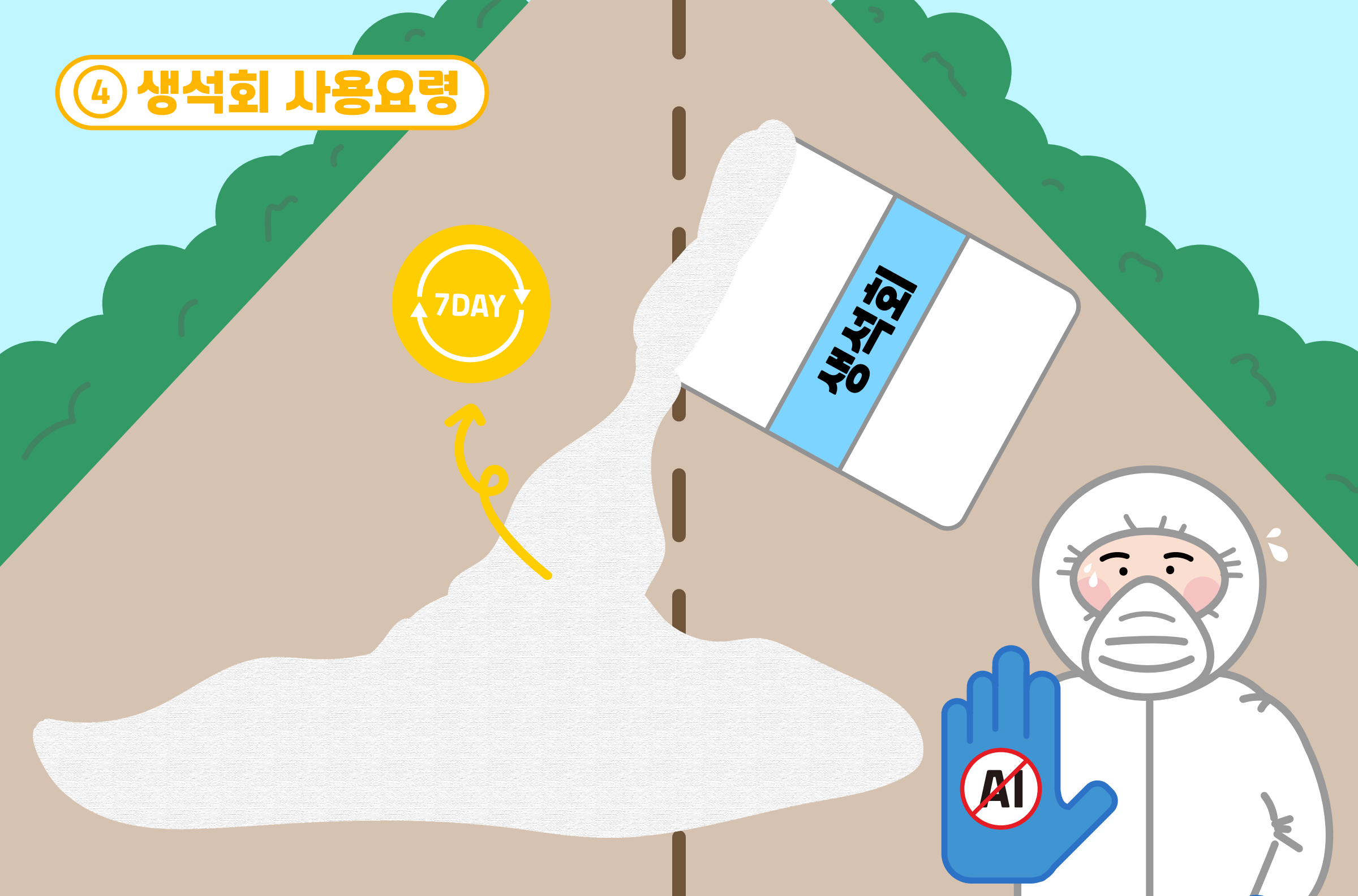


③ 신발소독조 관리



축사 입구 전실에는 신발소독조 설치
소독액은 2-3일에 교체, 유기물 오염 시 즉시 교체
신발소독조는 철저히 관리하고 손 세척 등 기본 방역수칙 준수
축사 출입 시 반드시 외부신발을 축사 전용신발로 갈아신은 뒤 출입

④ 생석회 사용요령



농장 진입로 등 땅바닥에만 사용 (생석회는 알칼리성, 그 위에 산성소독약 사용 금지)
최소한 일주일 간격으로 생석회 살포 (비, 눈 이후 재살포)
바람이 불 땀 눈, 피부에 접촉되지 않도록 주의 (보호장구 착용 등)
살포량은 차량바퀴 1회전 이상의 폭으로 약 2cm 두께

⑤ 가축관찰

폐사율

전주대비
2배이상 높음

산란율

전주대비
3%이상 낮음

주요증상

- ✓ **졸거나 / 침울**
- ✓ **벼슬 / 다리청색증**
- ✓ **안면부 종창**
- ✓ **흰색 / 녹색 설사**

- 매일 가축을 관찰하고 의심축 발견 시 즉시 신고 (1588-4060/9060)
- 졸거나 침울, 벼슬이나 다리 청색증, 안면부 종창, 흰색 또는 녹색 설사
- 동일 축사에서 폐사율이 이전 일주일 일평균보다 2배 높은 경우
- 동일 축사에서 산란율이 이전 일주일 일평균보다 3% 이상 낮은 경우

철저한 차단 방역으로 조류인플루엔자를 예방합시다!

