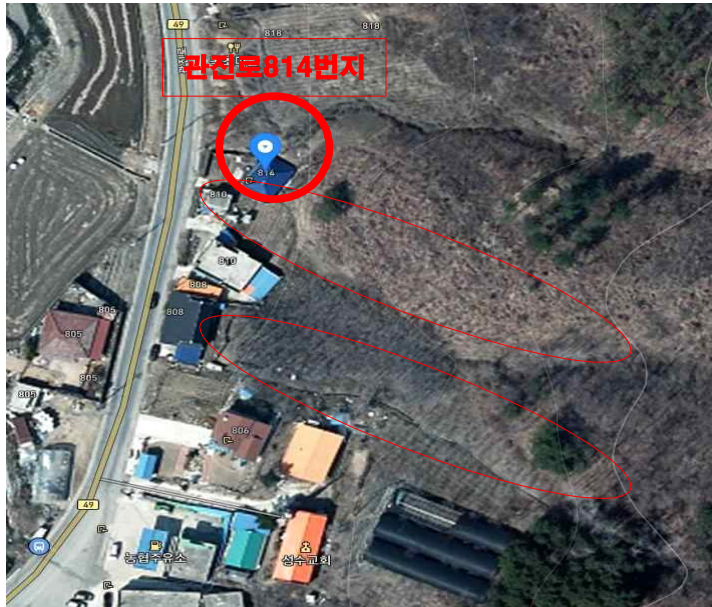
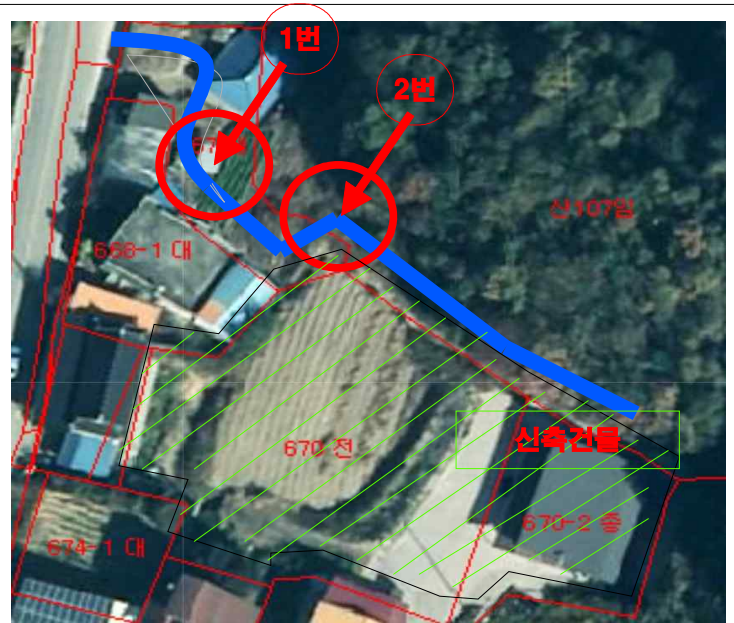


## 관진로 814번지 장마철 침수 발생

2019년이전사진(관진로814번지)



2019년 이후사진(관진로814번지)



건물신축 후 발의 고랑폭을 확장되어 장마철 수량증가로 인하여 산에서 내려오는 물에 의해 관진로814번지 집마당이 물에 잠기고 토사가 실려내려와 1번 발의 농장물의 피해가 발생 되고 2번의 토사가 유실됨

노부모가 살고계신 시골집 앞마당이 비만오면 집 앞마당에 잠기고 흙집으로 지어진 집은 행여나 물에 젖어 붕괴가 되지 않을까 장마철마다 붕괴위험속에 노출되어 불안에 떨며 살고 계심

