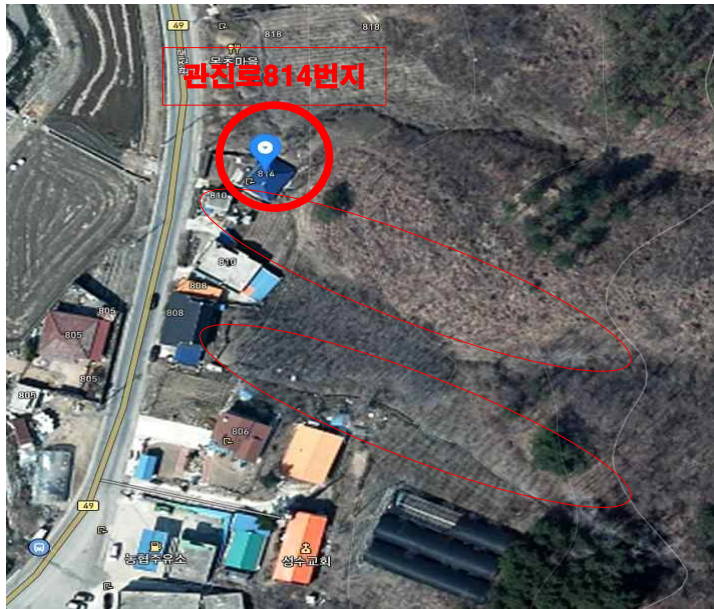


관진로 814번지 상습침수 발생

2019년 이전 사진(관진로814번지)



2019년 이후 사진(관진로814번지)



관진로 814번지 산위쪽으로 신축건물이 들어서고 밭을 정비하면서 고랑의 폭이 확장되었고 장마철 및 비가 오늘 날 이면 산에서 내려오는 빗물로 인하여 관진로814번지 집마당이 물에 잠기고 토사가 실려내려와 1번 밭의 농장물의 피해가 발생 되고 2번의 토사가 유실이 심하여 고랑의 침식이 심하게 발생한 상태임



산에서 내려오는 빗물로 인하여 관진로814번지의 대문입구와 앞마당은 상습 침수로 생활하기 힘들고 집의 곳곳에서 습기로 인한 파손 및 붕괴 위험에 노출되 있음