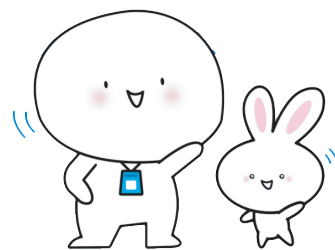


구직자를 위한 고용안전망

# 국민취업지원제도

# 취업 이름



## 국민취업지원제도에란

취업취약계층(저소득층, 청년, 영세 자영업자 등)에게 취업지원서비스를 제공하고, 저소득 구직자에게는 생계안정을 위한 소득도 결합하여 지원하는 “한국형 실업부조” 제도입니다.

## 지원대상

(현재 취업하지 못한 상태) 수급자격 신청일 기준 별도의 소득활동을 하지 않는 것을 원칙으로 하나, 불완전 취업자\*도 미취업 상태로 간주, 수급자격 인정(구직의사와 구직활동 가능 상태)

\* 주 30시간 미만 일자리, 월 소득 250만원 미만 특수형태근로자 등

유 형		연 령	소 득	재 산	취 업 경 험
I 유형	요건심사형	18~69세	중위소득 50% ↓	3억원 이하 (청년: 4억원 이하)	최근 2년 이내 100일 또는 800시간 이상
	선 발 형		중위소득 50% ↓ (청년특례: 120%)	3억원 이하 (청년: 4억원 이하)	최근 2년 이내 100일 또는 800시간 미만
II 유형	청 년	청(소)년은 15~34세	청년-소득무관	X	X
	특 정 계 층		특정계층-소득무관(별도증빙)		
	중 장 년 층		중위소득 100% ↓		

## 지원내용

취업지원서비스(공통)	• 직업훈련, 일경험, 복지서비스 연계, 취업알선 등 제공
구직촉진수당	• I 유형 - 최대 300만원(월 50만원X6개월)
취업활동비용	• II 유형 - 단계별 참여수당 최대 1,954천원(직업훈련 참여시)

\* 중위소득 60%이하의 취업시 취업성공수당 최대 150만원 지급 가능

\* 중위소득 50%(1인가구 913,916원, 4인가구 2,438,145원), 60%(1인가구 1,096,699원, 4인가구 2,925,774원)

## 신청방법

(신청주제) 국민취업제도 지원을 희망하는 본인이 신청

(제출서류)

- (필수) 취업지원 신청서, 개인정보 수집·이용 및 제공 동의서

- (필요시 추가서류)

① 가구단위 증빙서류 : 가족관계증명서, 실종신고서

② 특정취약계층 증빙서류 : 관련 추천서, 확인서

③ 전산망으로 연계되지 않은 소득·재산·취업경험 관련정보는 별도 제출



신청·접수·문의

온라인 : [www.work.go.kr/kua](http://www.work.go.kr/kua) 또는 [www.국민취업지원제도.com](http://www.국민취업지원제도.com)  
방문신청 : 전주고용센터(063-270-9151~3) (주소 : 전주시 덕진구 태진로 114, 6층)