

## 목 차

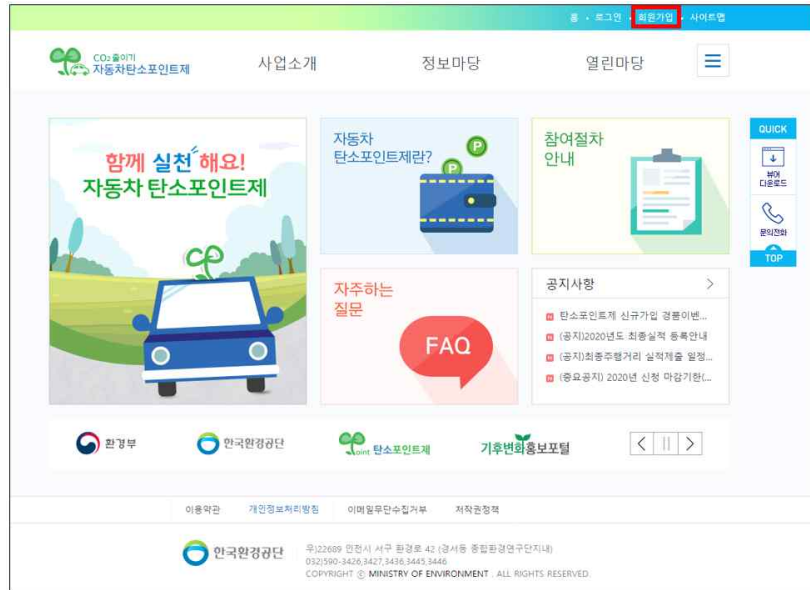
# 자동차 탄소포인트제 참여자 매뉴얼

2021.02

1. 신규참여 신청 .....	2
가. 회원가입	
나. 참여자유형선택	
다. 참여신청 증빙자료 안내	
라. 약관동의	
마. 기본정보 등록	
바. 증빙자료 등록	
사. 참여신청완료	
아. 문자 증빙자료 등록	
2. 재참여 신청 .....	13
가. 로그인페이지 이동	
나. 로그인유형선택	
다. 로그인	
라. 재참여신청	
마. 참여신청 증빙자료 안내	
바. 약관동의	
사. 기본정보 등록	
아. 증빙자료 등록	
자. 참여신청완료	
차. 문자 증빙자료 등록	

## 1. 신규참여 신청

가. 홈페이지에서 회원가입 버튼을 클릭합니다.



## 나. 참여자 유형 선택

‘신규참여자’의 [신규참여] 버튼을 클릭합니다.



## 다. 참여신청 증빙자료 안내

자동차 탄소포인트제 참여 신청 시 필요한 서류 및 주의 사항 안내입니다.  
안내를 읽고 [사진방식 참여하기] 버튼을 클릭합니다.

### 참여신청 증빙자료 안내

▶ 자동차 탄소포인트제 참여시 꼭 필요한 증빙자료 안내입니다.  
▶ 참여자님께서 참여하시기 전에 아래 내용을 참고하여 준비해 주시기 바랍니다.

**사진방식 참여 모집 중입니다.**  
\* 자동차 탄소포인트제 사업 참여는 신청은 포털로 신청 후 마감이 될 수 있음을 알려드립니다.

**1. 자동차등록증 사진(jpg / png / gif) 이미지를 준비해주세요.**

1. 자동차등록증을 식별 가능하도록 사진(jpg / png / gif)을 첨부해 주세요.
2. 식별이 불가능할 경우 신청이 늦어지거나 가입 진행이 어려울 수 있습니다.
3. 자동차등록증상의 주번등록번호는 제출 이전과 꼭 동일/포스트와 등으로 가려주시고 제출해주시기 바랍니다. 서류 상사가 늦어질 수 있습니다.

※ 사진은 신청기간 (4월27일 ~ ) 중 찍은 사진. 자동차등록증·사본을 원 주소지와 동일한 주소 확인이 가능한 최근에 발급된 등록증이 필요합니다.

· 참여 대상 : 비사업용 승용 · 승합차량(12인승 이하)  
· 참여시 주의사항  
- 전기차, 하이브리드, 화물 차량 제외  
- 서울시 등록차량 제외  
· 증빙서류 사진들의 경우 참여신청기간 내 촬영된 사진과 편집하지 않은 사진을 제출해야 승인처리  
· 사업 기간동안 차량이 변경·대매 또는 폐차되는 경우 제로 참여가 취소될 수 있으며, 인센티브 지급 대상에서 제외됩니다.  
· 재참여자들은 이전 사업 참여 시 제출한 연 계한 사진 또는 최종주행거리 제출 계기한 사진과 비교하여 승인처리 할을 알려드립니다. 제출하신 정보가 상이할 경우 반려 처리 됩니다.  
· 본인인용한 참여자와 차량소유자가 동일해야 승인처리가 됩니다. 이 점을 확인하신 후 가일신장 부탁드립니다.

▶ 증빙자료가 모두 준비되었다면 참여 신청을 진행하셔도 됩니다.

[홈으로 이동](#)
[사진방식 참여하기](#)

## 라. 약관동의

1) 필수 약관에 동의의 체크박스를 체크합니다.  
2) [동의] 버튼을 클릭합니다.

01
02
03
04

약관동의
기본정보등록
증빙자료등록
참여신청완료

**이용약관(필수)** ☐ 모든 사항에 동의합니다.

제 1 장 총 칙

제 1 조 (목 적)

이 약관은 자동차 탄소포인트제 사업 홈페이지가 제공하는 통합 회원 서비스(이하 "서비스")를 이용함에 있어 환경부(한국환경공단)와 참여자간의 권리·의무 및 책임사항과 기타 필요한 사항을 규정함을 목적으로 합니다.

제 2 조 (정 의)

☐ 동의

**개인정보 제공 및 활용 동의서(필수)**

본인은 "자동차 탄소포인트제 사업"에서 필요로 하는 개인 정보를 수집·이용·활용하거나 제3자 제공 및 취급위탁, 처리 등을 통해 활용하는 것에 동의합니다.

☐ 동의

**개인정보 제공 및 이용 동의서(필수)**

개인정보 수집·이용 동의

1. 개인정보의 수집항목 및 수집방법

"자동차 탄소포인트제 사업"에서는 기본적인 참여자 서비스를 제공을 위해 다음의 정보를 수집하고, 정보주체(참여자)의 기본적인 인권의 침해의 우려가 있는 민감한 개인정보(사상·신체, 노동조합·정당의 가입·탈퇴, 정치적 견해, 건강, 성생활, 유전정보 및 범죄경력에 관한 정보 등)는 수집하지 않습니다.  
가. 수집하는 개인정보의 항목

☐ 동의

**수집한 개인정보의 제3자 제공 및 취급 위탁 동의(필수)**

"자동차 탄소포인트제 사업"에서는 아래의 경우에만 제3자에게 개인 정보를 제공하고 있으며, 개인정보의 취급, 인센티브 지급을 위해 필요한 경우에 한하여 제공하고 있습니다. 실용적인 안중시에 제공하는 개인정보는 개인정보보호법 제22조 제2항에 따라 정보주체의 동의 없이 처리할 수 있는 개인정보로 지정합니다.  
< "자동차 탄소포인트제 사업" 참여자 서비스 제공을 위해 개인 정보를 제공하는 기관 >  
아래에 해당하는 회원가입을 위한 실용 인증 및 "자동차 탄소포인트제 사업" 서비스 제공을 위한 연계 작업시에만 제3자에게 제공하고 있으며, 정보주체의 동의 없이 제공하는 제공되지 않습니다.

1) 제공받는 자

☐ 동의

**민감정보 처리 동의(필수)**

"자동차 탄소포인트제 사업"에서는 정보주체의 기본적인 인권의 침해의 우려가 있는 민감한 개인 정보(사상·신체, 노동조합·정당의 가입·탈퇴, 정치적 견해, 건강, 성생활, 유전정보 및 범죄경력에 관한 정보 등)는 처리 하지 않습니다.

☐ 동의

☐ 모든 사항에 동의합니다.

[홈으로 이동](#)
[동의](#)

## 마. 기본정보 등록

### 1) 본인인증

[차량소유주 본인인증] 버튼을 클릭하여 휴대폰 본인인증합니다.

※ (주의사항) 차량소유자와 가입자가 일치(휴대폰 본인인증)

### 2) 차량조회

[보유차량확인] 버튼을 클릭하여 차량조회 팝업을 엽니다.

팝업에서 차량번호를 입력하고 [검색] 버튼을 클릭하여 차량조회합니다.

조회된 차량정보를 확인 후 리스트를 클릭합니다.

※ 차량정보 조회시 주소당 1대 가입가능(세대주 분리로 인한 중복가입 불가)

차량조회 팝업이 닫히면서 해당 차량의 정보가 표출됩니다.

01 약관동의 02 기본정보등록 03 증빙자료등록 04 참여신청완료

\* 필수 입력 사항

\* 참여방식: 사진 \* 참여연도: 2021년

\* 휴대전화번호: 010- \* 차량소유주 본인인증

\* 참여자성명: 김

\* 차량번호: 8 2 보유차량확인

차량정보

국내/수입 제조사: \*국내 수입 제조사 선택 연료: 경유 연식: 2009

차종: 승용 규모: 소형

모델: 선택 차량: 액티언스포츠

배기량: 1998 최초등록일: 20 3

정원: 5 차량소유주: 김

차대번호: K 2

\* 거주지주소: 경상북도 경주시

\* 전자메일: 선택

\* 아이디(ID): 중복확인

\* 비밀번호: \*영문 소문자, 숫자 포함할 6~20자리 이상 입력해야 합니다.

\* 비밀번호확인: \*영문 소문자, 숫자, 특수문자(0~9)만 가능/중 3가지 포함할 8자리~20자리

\* 가입경로: ☐ 지방자치단체 홍보 ☐ 언론매체(TV, 신문 등) ☐ 인터넷(블로그, SNS 등) ☐ 홍보물 ☐ 지인소개 ☐ 기타

다음 →

### 3) 기본정보 등록 완료

참여자인증, 차량정보 외 참여자 정보를 입력하고 [다음]버튼을 클릭하여 ‘증빙자료 등록’ 단계로 이동합니다.

(아이디 입력 시 [중복확인] 버튼을 클릭하여 아이디 중복 확인합니다.)

01 약관동의 02 기본정보등록 03 증빙자료등록 04 참여신청완료

\* 필수 입력 사항

\* 참여방식: 사진 \* 참여연도: 2021년

\* 휴대전화번호: 010- \* 차량소유주 본인인증

\* 참여자성명: 김

\* 차량번호: 8 2 보유차량확인

차량정보

국내/수입 제조사: \*국내 수입 제조사 선택 연료: 경유 연식: 2009

차종: 승용 규모: 소형

모델: 액티언 선택 차량: 액티언스포츠

배기량: 1998 최초등록일: 20 3

정원: 5 차량소유주: 김

차대번호: K 2

\* 거주지주소: 경상북도 경주시

\* 전자메일: keco@keco.or.kr 한국환경공단

\* 아이디(ID): kecotest1234 중복확인

\* 비밀번호: \*\*\*\*\*

\* 비밀번호확인: \*\*\*\*\*

\* 가입경로: ☐ 지방자치단체 홍보 ☐ 언론매체(TV, 신문 등) ☐ 인터넷(블로그, SNS 등) ☐ 홍보물 ☒ 지인소개 ☐ 기타

다음 →

## 바. 증빙자료 등록

- 1) [파일선택] 버튼을 클릭하여 자동차등록증 사진을 업로드합니다.
- 2) [가입신청] 버튼을 클릭하여 자동차 탄소포인트제 신규가입을 신청합니다.

## 사. 참여신청완료

- 1) 참여신청되면 증빙자료 등록 문자가 발송됩니다.
- 2) 해당 문자의 URL을 클릭하여 차량번호판, 누적주행거리가 표시된 계기판, 자동차 측면사진을 등록해주세요.
- 3) 담당자 확인 후 최종 참여여부를 문자로 발송해드립니다.

※ 증빙자료 업로드 완료 후에 제도 참여가 확정됩니다.  
(증빙자료 미제출시 선착순 모집에 불이익을 받을수 있습니다)

## 아. 문자 증빙자료 등록

- 1) 수신된 문자에서 증빙자료 등록 URL을 클릭합니다.
- 2) 생성된 웹 페이지에서 각각의 [파일선택] 버튼을 클릭하여 예시사진과 같이 차량번호판, 누적주행거리가 표시된 계기판, 자동차 측면사진을 업로드합니다.

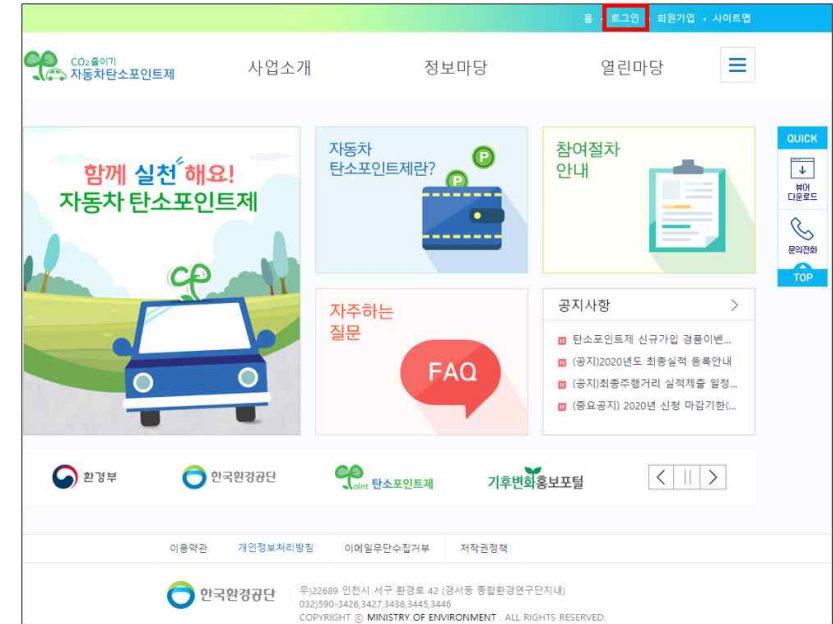
**※ 즉시촬영이 원칙(미리 촬영한 사진 업로드 불가, 촬영일자 확인 가능)**

- 3) [등록] 버튼을 클릭하여 증빙자료 제출을 완료합니다.

The screenshots show the process of uploading documents for the vehicle carbon point system. The first screen displays instructions for uploading three types of photos: license plate, odometer, and side view. The second screen shows the upload interface with a '파일선택' (File Select) button. The third screen shows the registration interface with a '등록하기' (Register) button.

## 2. 재참여 신청

- 가. 홈페이지에서 로그인 버튼을 클릭합니다.



### 나. 로그인 유형 선택

- 로그인 유형 중 일반회원(참여자)를 선택합니다.

The screenshot shows the login page with two options: '일반회원 (참여자)' (General Member (Participant)) and '공공·유관기관회원' (Public/Related Agency Member). The '일반회원 (참여자)' option is highlighted with a red box. The page includes a header with the system name and a main content area with login instructions.

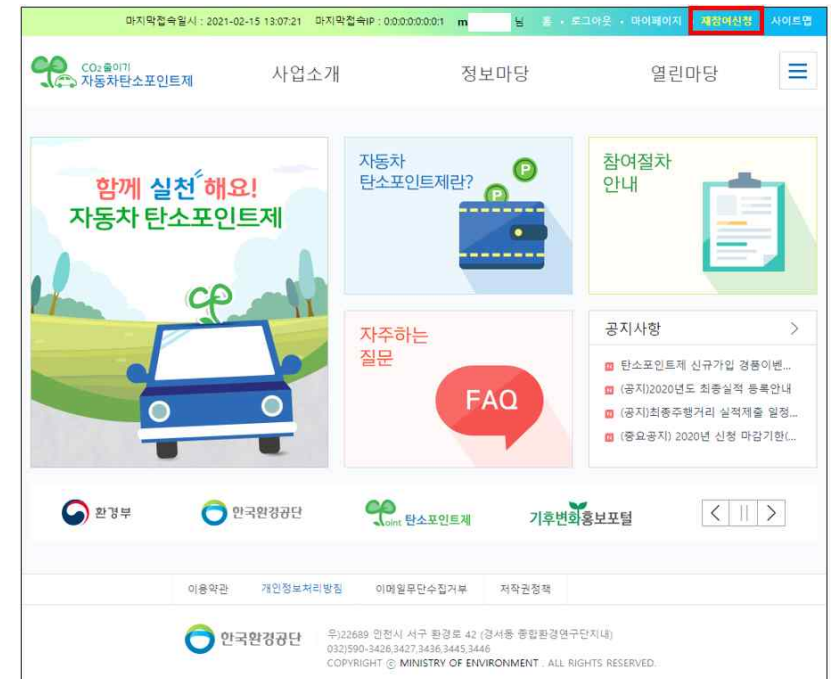
## 다. 로그인

아이디와 비밀번호를 입력하고 [로그인] 버튼을 클릭하여 로그인합니다.

(단, 회원가입 후 관리자의 자동차 탄소포인트제 참여 승인 이후에 마이페이지 이용이 가능합니다.)

## 라. 재참여신청

로그인 후 홈페이지 상단에서 [재참여신청] 버튼을 클릭합니다.



## 마. 참여신청 증빙자료 안내

- 1) 자동차 탄소포인트제 참여 신청 시 필요한 서류 및 주의 사항 안내입니다.
- 2) 안내를 읽고 [사진방식 참여하기] 버튼을 클릭합니다.

### 참여신청 증빙자료 안내

▶ 자동차 탄소포인트제 참여시 꼭 필요한 증빙자료 안내입니다.  
▶ 참여자님께서 참여하시기 전에 아래 내용을 참고하여 준비해 주시기 바랍니다.

**사진방식 참여 모집 중입니다.**  
\* 자동차 탄소포인트제 사업 참여는 신청은 포털로만 신청 후 마감이 될 수 있음을 알려드립니다.

**1. 자동차등록증 사진(jpg / png / gif) 이미지를 준비해주세요.**

1. 자동차등록증을 식별 가능하도록 사진(jpg / png / gif)을 첨부해 주세요.
2. 식별이 불가능할 경우 신청이 늦어지거나 가입 진행이 어려울 수 있습니다.
3. 자동차등록증상의 주변등록번호는 제출 이전과 꼭 동일/포스트잇 등으로 가려주시고 제출해주시기 바랍니다. 서류 상사가 늦어질 수 있습니다.

※ 사진은 신청기간 (4월27일 ~ ) 중 찍은 사진. 자동차등록증·사본을 원 주소지와 동일한 주소 확인이 가능한 최근에 발급된 등록증이 필요합니다.

· 참여 대상 : 비사업용 승용 · 승합차량(12인승 이하)  
· 참여시 주의사항  
- 전기차, 하이브리드, 화물 차량 제외  
- 서울시 등록차량 제외  
· 증빙서류 사진들의 경우 참여신청기간 내 촬영된 사진과 편집하지 않은 사진을 제출해야 승인처리  
· 사업 기간동안 차량이 변경(대매 또는 폐차)되는 경우 제로 참여가 취소될 수 있으며, 인센티브 지급 대상에서 제외됩니다.  
· 재참여자들은 이전 사업 참여 시 제출한 연계한 사진 또는 최종주행거리 제출 계기말 사진과 비교하여 승인처리 결과를 알려드립니다. 제출하신 정보가 상이할 경우 반려 처리 됩니다.  
· 본인인용한 참여자와 차량소유자가 동일해야 승인처리가 됩니다. 이 점을 확인하신 후 가실신청 부탁드립니다.

▶ 증빙자료가 모두 준비되었다면 참여 신청을 진행하셔도 됩니다.

[홈으로 이동](#)
[사진방식 참여하기](#)

## 바. 약관 동의

- 1) 필수 약관에 동의의 체크박스를 체크합니다.
- 2) [동의] 버튼을 클릭합니다.

01
02
03
04

약관동의
기본정보등록
증빙자료등록
참여신청완료

**이용약관(필수)** ☐ 모든 사항에 동의합니다.

제 1 장 총 칙

제 1 조 (목 적)

이 약관은 자동차 탄소포인트제 사업 홈페이지가 제공하는 통합 회원 서비스(이하 "서비스")를 이용함에 있어 환경부(한국환경공단)와 참여자간의 권리·의무 및 책임사항과 기타 필요한 사항을 규정함을 목적으로 합니다.

제 2 조 (정 의)

☐ 동의

**개인정보 제공 및 활용 동의서(필수)**

본인은 "자동차 탄소포인트제 사업"에서 필요로 하는 개인정보를 수집·이용·활용하거나 제3자 제공 및 취급위탁, 서비스 처리 등을 통해 활용하는 것에 동의합니다.

☐ 동의

**개인정보 제공 및 이용 동의서(필수)**

개인정보 수집·이용 동의

1. 개인정보의 수집항목 및 수집방법

"자동차 탄소포인트제 사업"에서는 기본적인 참여자 서비스를 제공을 위해 다음의 정보를 수집하고, 정보주체(참여자)의 기본적인 인권의 침해의 우려가 있는 민감한 개인정보(사상·신체, 노동조합·정당의 가입·탈퇴, 정치적 견해, 건강, 성생활, 유전정보 및 범죄경력에 관한 정보 등)는 수집하지 않습니다.  
가. 수집하는 개인정보의 항목

☐ 동의

**수집한 개인정보의 제3자 제공 및 취급 위탁 동의(필수)**

"자동차 탄소포인트제 사업"에서는 아래의 경우에만 제3자에게 개인 정보를 제공하고 있으며, 개인정보의 취급, 인센티브 지급을 위해 필요한 경우에 한하여 제공하고 있습니다. 실용적인 안중시에 제공하는 개인정보는 개인정보보호법 제22조 제2항에 따라 정보주체의 동의 없이 처리할 수 있는 개인정보로 지정합니다.  
< "자동차 탄소포인트제 사업" 참여자 서비스 제공을 위해 개인정보를 제공받는 기관 >  
아래에 해당하는 회원가입을 위한 실용 인증 및 "자동차 탄소포인트제 사업" 서비스 제공을 위한 연계 작업시에만 제3자에게 제공하고 있으며, 정보주체의 동의 없이 제공되지 않습니다.

1) 제공받는 자

☐ 동의

**민감정보 처리 동의(필수)**

"자동차 탄소포인트제 사업"에서는 정보주체의 기본적인 인권의 침해의 우려가 있는 민감한 개인 정보(사상·신체, 노동조합·정당의 가입·탈퇴, 정치적 견해, 건강, 성생활, 유전정보 및 범죄경력에 관한 정보 등)는 처리 하지 않습니다.

☐ 동의

☐ 모든 사항에 동의합니다.

[홈으로 이동](#)
[동의](#)

## 사. 기본정보 등록

### 1) 본인인증

[차량소유주 본인인증] 버튼을 클릭하여 휴대폰 본인인증합니다.

### 2) 차량조회

1) [보유차량확인] 버튼을 클릭하여 차량조회 팝업을 엽니다.

팝업에서 차량번호를 입력하고 [검색] 버튼을 클릭하여 차량조회합니다.

조회된 차량정보를 확인 후 리스트를 클릭합니다.

2) 차량조회 팝업이 닫히면서 해당 차량의 정보가 표출됩니다.

## 3) 기본 정보 등록 완료

남은 참여자 정보를 입력하고 [다음]버튼을 클릭하여 '증빙자료등록' 단계로 이동합니다.

## 아. 증빙자료 등록

- 1) [파일선택]버튼을 클릭하여 자동차등록증 사진을 업로드합니다.
- 2) [가입신청]버튼을 클릭하여 자동차 탄소포인트제 신규가입을 신청합니다.

## 자. 참여신청완료

참여신청되면 증빙자료 등록 문자가 발송됩니다.

해당 문자의 **URL을 클릭**하여 차량번호판, 누적주행거리가 표시된 계기판, 자동차 측면사진을 등록해주세요.

담당자 확인 후 최종 참여여부를 문자로 발송해드립니다.



회원가입완료

01 약관동의 02 기본정보등록 03 증빙자료등록 04 참여신청완료

증빙자료 등록 문자를 전송했습니다.  
문자의 URL을 클릭하여 차량번호판, 누적주행거리(ODO)가 표시된 계기판, 자동차 측면사진을 등록해주세요.  
- 회원정보 및 증빙자료가 모두 등록되어야만 신청이 완료됩니다.  
- 제출하신 정보 확인 후 최종참여 확정여부를 휴대전화 문자로 발송할 예정입니다.

홈으로이동

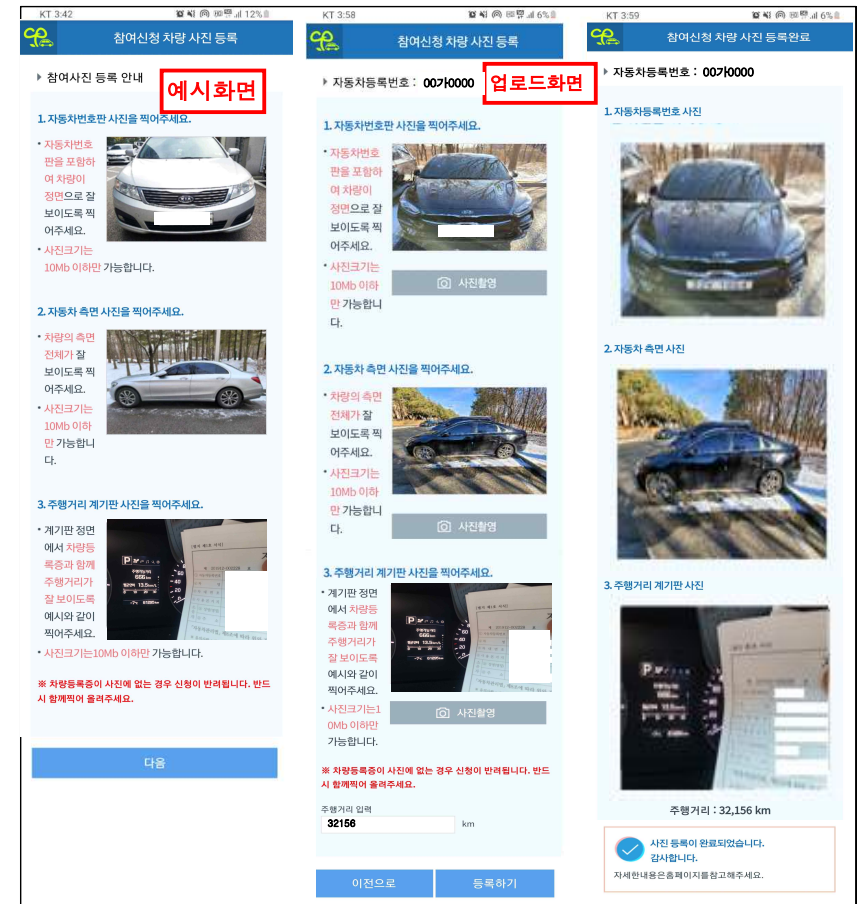
※ 증빙자료 업로드 완료 후에 제도 참여가 확정됩니다.  
(증빙자료 미제출시 선착순 모집에 불이익을 받을수 있습니다)

## 차. 문자 증빙자료 등록

- 1) 수신된 문자에서 증빙자료 등록 URL을 클릭합니다.
- 2) 증빙자료 등록 예시를 확인 후 [다음] 버튼을 클릭하여 등록페이지로 이동합니다.
- 3) 등록페이지에서 각각의 [사진촬영] 버튼을 클릭하여 예시사진과 같이 차량번호판, 자동차 측면사진, 누적주행거리가 표시된 계기판 사진을 업로드합니다. 계기판 사진의 누적주행거리를 입력합니다.

※ 즉시촬영이 원칙(미리 촬영한 사진 업로드 불가, 촬영일자 확인 가능)

- 4) [등록하기] 버튼을 클릭하여 증빙자료 제출을 완료합니다.



KT 3:42 12% 충전

참여신청 차량 사진 등록

예시화면

1. 자동차번호판 사진을 찍어주세요.

- 자동차번호판을 포함하여 차량이 정면으로 잘 보이도록 찍어주세요.
- 사진크기는 10Mb 이하만 가능합니다.

2. 자동차 측면 사진을 찍어주세요.

- 차량의 측면 전체가 잘 보이도록 찍어주세요.
- 사진크기는 10Mb 이하만 가능합니다.

3. 주행거리 계기판 사진을 찍어주세요.

- 계기판 정면에서 차량등록번호와 함께 주행거리가 잘 보이도록 예시와 같이 찍어주세요.
- 사진크기는 10Mb 이하만 가능합니다.

※ 차량등록번호가 사진에 있는 경우 신청이 반려됩니다. 반드시 함께찍어 올려주세요.

주행거리 입력: 32156 km

이전으로 등록하기

KT 3:58 6% 충전

참여신청 차량 사진 등록

업로드화면

1. 자동차등록번호 사진

2. 자동차 측면 사진

3. 주행거리 계기판 사진

주행거리: 32,156 km

사진 등록이 완료되었습니다. 감사합니다.  
자세한내용은 홈페이지를 참고해주세요.

KT 3:59 6% 충전

참여신청 차량 사진 등록 완료